

الفصل الثاني عشر

إحصاءات الأسعار والأرقام القياسية

CHAPTER VII  
PRICE AND PRICE INDEX  
STATISTICS





## PRICES AND PRICE INDEX STATISTICS

This chapter includes data regarding expenditure and income indicators derived from the "Household Expenditure and Income Survey" in the State of Qatar which was conducted in 2012-2013 by the Ministry of Development Planning and Statistics on a sample of Qatari and non-Qatari households.

Ratios of expenditure on goods and services which were derived from the above mentioned survey were used in the derivation of the Consumer Price Index for the month of January 2014 using Laspeyre's Price Formula.

This chapter includes Consumer Prices index calculated on 2007 as base year, Also included here is the producer price Index up to 2014

### Sources of data :

- Household Expenditure and Income Survey, 2012 - 2013
- Monthly field surveys on consumer prices and producer prices.

## إحصاءات الأسعار والأرقام القياسية

يتضمن هذا الفصل بيانات عن مؤشرات الإنفاق والدخل وهي من نتائج بحث إنفاق ودخل الأسرة في قطر والذي أجرته وزارة التخطيط التنموي والإحصاء على عينة من الأسر القطرية وغير القطرية في عام ٢٠١٢-٢٠١٣ .

وقد استخدمت نسب الإنفاق على السلع والخدمات المستخرجة من البحث المشار إليه أعلاه في حساب الرقم القياسي لأسعار المستهلك عن شهر يناير ٢٠١٤، وباستخدام صيغة لاسبير للأسعار .

ويشمل هذا الفصل أيضاً الرقم القياسي لأسعار المستهلك محسوب على سنة الأساس ٢٠٠٧ ، كما يشمل الرقم القياسي لأسعار المنتج حتى عام ٢٠١٤ .

### مصادر البيانات :

- بحث إنفاق ودخل الأسرة ٢٠١٢ - ٢٠١٣ .
- الأبحاث الميدانية الشهرية لأسعار المستهلك ، وأسعار المنتج .



السلسلة الزمنية السنوية للرقم القياسي لأسعار المستهلك  
٢٠١٤-٢٠١١

ANNUAL CPI TIME SERIES  
2011-2014

TABLE (96) Base year : 2007

جدول (٩٦) سنة الأساس : ٢٠٠٧

| الرمز<br>Code | Groups of goods and services                   | الاهميات النسبية<br>Weights | 2014  | 2013  | 2012  | 2011  | مجموعات السلع والخدمات                       |
|---------------|--|-----------------------------|-------|-------|-------|-------|--|
| 1             | Household Consumption                          | <b>100.00</b>               | 117.9 | 114.4 | 110.9 | 108.9 | الأستهلاك العائلي                            |
| 11            | Food, Beverages & Tobacco                      | <b>13.22</b>                | 137.8 | 137.3 | 134.2 | 129.4 | الغذاء والمشروبات والتبغ                     |
| 111           | Food   | <b>12.42</b>                | 138.0 | 137.6 | 134.4 | 129.6 | الغذاء                                       |
| 112           | Beverages                                      | <b>0.54</b>                 | 121.9 | 121.1 | 119.7 | 117.3 | المشروبات                                    |
| 114           | Tobacco  | <b>0.26</b>                 | 133.4 | 128.7 | 127.9 | 117.2 | التبغ  |
| 12            | Clothing & Footwear                            | <b>5.82</b>                 | 119.9 | 116.6 | 116.5 | 113.3 | الملابس والأحذية                             |
| 121           | Clothing & Fabrics                             | <b>4.79</b>                 | 120.3 | 116.8 | 116.6 | 113.4 | الملابس والأقمشة                             |
| 122           | Footwear & Repair                              | <b>1.03</b>                 | 117.8 | 115.3 | 115.3 | 112.2 | الأحذية والنعال وأغطية القدم، وإصلاح الأحذية |
| 13            | Rent, utilities and related housing services   | <b>32.15</b>                | 95.7  | 89.5  | 84.6  | 87.4  | الإيجار والوقود والطاقة                      |
| 131           | Houses rent, Water Charges & House Maintenance | <b>31.33</b>                | 95.5  | 89.1  | 84.1  | 87.0  | الإيجار الشهري الإجمالي للمساكن وأجور الماء  |
| 132           | Fuel & Electrical Power                        | <b>0.82</b>                 | 102.3 | 102.1 | 101.9 | 101.9 | الوقود والطاقة                               |
| 14            | Furniture, Textiles & Home Appliances          | <b>8.22</b>                 | 127.9 | 122.4 | 118.6 | 113.1 | الأثاث والمنسوجات والأجهزة المنزلية          |
| 141           | Furniture, Textiles & its Maintenance          | <b>1.96</b>                 | 118.0 | 113.1 | 113.0 | 110.3 | الأثاث والمفروشات                            |
| 142           | Home Textiles & its Maintenance                | <b>0.65</b>                 | 105.3 | 105.4 | 102.9 | 98.5  | المنسوجات المنزلية                           |
| 143           | Main Home Appliances and its Maintenance       | <b>1.67</b>                 | 119.4 | 116.8 | 113.9 | 110.6 | الأجهزة المنزلية الرئيسية وصيانتها           |
| 144           | Glassware & Tableware                          | <b>0.43</b>                 | 115.1 | 114.0 | 113.4 | 113.4 | الأواني الزجاجية والخزفية وادوات المائدة     |
| 145           | Cleaning Material                              | <b>0.73</b>                 | 113.3 | 112.6 | 112.1 | 109.8 | مواد النظافة                                 |
| 146           | Household Services                             | <b>2.78</b>                 | 150.1 | 139.3 | 131.2 | 120.6 | الخدمات العائلية                             |



السلسلة الزمنية السنوية للرقم القياسي لأسعار المستهلك  
٢٠١٤-٢٠١١

ANNUAL CPI TIME SERIES  
2011-2014

TABLE (96) Base year : 2007

جدول (٩٦) سنة الأساس : ٢٠٠٧

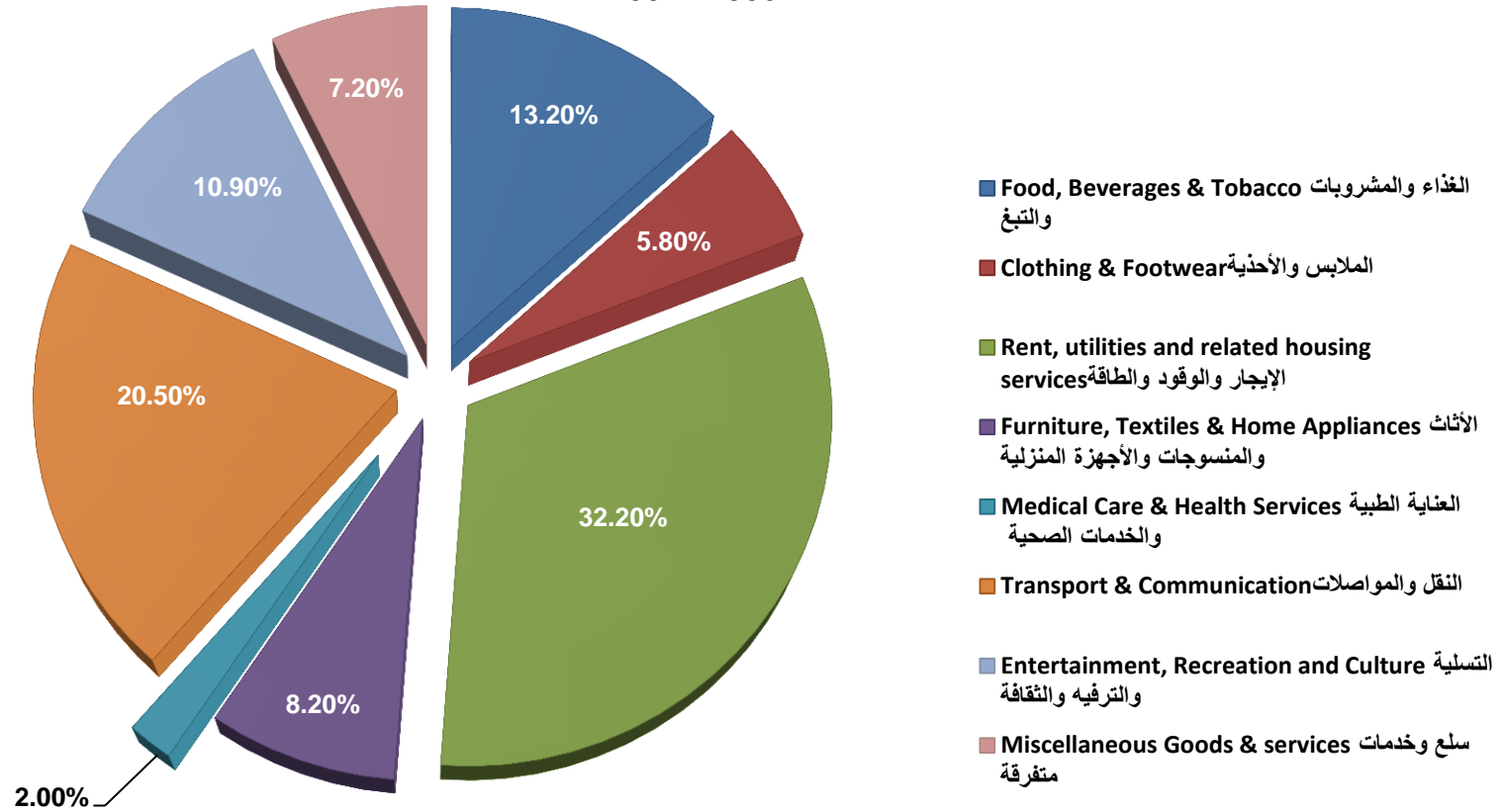
| الرمز<br>Code | Groups of goods and services                   | الاهميات النسبية<br>Weights | 2014  | 2013  | 2012  | 2011  | مجموعات السلع والخدمات                |
|---------------|--|-----------------------------|-------|-------|-------|-------|---------------------------------------|
| 15            | Medical Care & Health Services                 | 2.04                        | 117.9 | 116.9 | 114.2 | 112.6 | العناية الطبية والخدمات الصحية        |
| 151           | Pharmaceutical Products & Medical Supplies     | 0.53                        | 94.0  | 93.8  | 95.7  | 98.9  | المنتجات الصيدلانية والتجهيزات الطبية |
| 153           | Medical Services outside the Hospitals         | 1.02                        | 134.0 | 132.2 | 130.0 | 123.3 | الخدمات الطبية خارج المستشفيات        |
| 154           | Medical Services in Hospitals                  | 0.50                        | 112.5 | 112.3 | 104.0 | 107.7 | الخدمات الطبية في المستشفيات          |
| 16            | Transport & Communication                      | 20.47                       | 120.4 | 118.3 | 116.7 | 114.1 | النقل والمواصلات                      |
| 161           | Personal Transport Equipment                   | 5.78                        | 123.9 | 121.6 | 118.3 | 112.5 | معدات النقل الشخصية                   |
| 162           | Requirements of Personal Transport Equipment   | 5.62                        | 150.2 | 144.2 | 141.9 | 137.6 | مستلزمات معدات النقل الشخصية          |
| 163           | Purchased Transport Services                   | 3.58                        | 111.6 | 112.3 | 112.7 | 115.0 | خدمات وسائط النقل المشتركة            |
| 164           | Communication                                  | 5.49                        | 85.0  | 85.4  | 85.2  | 85.3  | الاتصالات                             |
| 17            | Entertainment, Recreation and Culture          | 10.85                       | 131.6 | 129.5 | 120.7 | 113.9 | التسلية والترفيه والثقافة             |
| 171           | Recreation Equipment and Requirements          | 1.19                        | 76.1  | 76.2  | 78.9  | 81.1  | أجهزة ومستلزمات الترفيه               |
| 172           | Entertainment, Recreation and Culture Services | 2.71                        | 118.4 | 112.5 | 105.0 | 94.5  | خدمات الترفيه والتسلية والثقافة       |
| 173           | Newspapers, Magazines & Other Publications     | 0.22                        | 104.4 | 104.4 | 100.5 | 100.5 | الجرائد والمجلات والمطبوعات الأخرى    |
| 174           | Education and Training Services                | 6.73                        | 150.2 | 149.4 | 137.6 | 130.7 | خدمات التعليم والتدريب                |
| 18            | Miscellaneous Goods & services                 | 7.23                        | 135.4 | 136.4 | 139.8 | 133.3 | سلع وخدمات متفرقة                     |
| 181           | Personal Care Material & Other Services        | 1.97                        | 129.4 | 126.3 | 121.4 | 116.9 | مواد العناية الشخصية والخدمات الأخرى  |
| 182           | Goods Not Elsewhere Classified                 | 1.58                        | 182.1 | 192.1 | 214.3 | 195.6 | السلع غير المصنفة في مكان آخر         |
| 183           | Restaurants, Coffee Shops & Hotels             | 3.68                        | 114.8 | 114.2 | 114.3 | 112.1 | المطاعم والمقاهي والفنادق             |



## الاهمية النسبية لمجموعات السلع والخدمات في سلة أسعار المستهلك

٢٠٠٧ - ٢٠٠٦

### THE RELATIVE IMPORTANCE OF GROUPS OF GOODS AND SERVICES IN THE CPI BASKET 2007 - 2006



شكل (30) Graph



السلسلة الزمنية الفصلية للرقم القياسي لأسعار المستهلك  
٢٠١٤

QUARTERLY CPI TIME SERIES  
2014

TABLE (97) Base year : 2007

جدول (٩٧) سنة الأساس : ٢٠٠٧

| الرمز<br>Code | Groups of goods and services                   | الاهميات النسبية<br>Weights | الربع الأول<br>Q1<br>2014 | الربع الثاني<br>Q2<br>2014 | الربع الثالث<br>Q3<br>2014 | الربع الرابع<br>Q4<br>2014 | مجموعات السلع والخدمات                       |
|---------------|--|-----------------------------|---------------------------|----------------------------|----------------------------|----------------------------|--|
| 1             | Household Consumption                          | 100.0                       | 116.4                     | 117.6                      | 118.6                      | 118.9                      | الأستهلاك العائلي                            |
| 11            | Food, Beverages & Tobacco                      | 13.219                      | 138.0                     | 137.4                      | 137.7                      | 138.3                      | الغذاء والمشروبات والتبغ                     |
| 111           | Food   | 12.416                      | 138.3                     | 137.6                      | 137.9                      | 138.4                      | الغذاء                                       |
| 112           | Beverages                                      | 0.544                       | 121.9                     | 121.4                      | 122.1                      | 122.1                      | المشروبات                                    |
| 114           | Tobacco  | 0.259                       | 128.2                     | 132.7                      | 136.4                      | 136.4                      | التبغ  |
| 12            | Clothing & Footwear                            | 5.818                       | 119.3                     | 119.5                      | 120.1                      | 120.8                      | الملابس والأحذية                             |
| 121           | Clothing & Fabrics                             | 4.789                       | 119.2                     | 119.8                      | 120.6                      | 121.4                      | الملابس والأقمشة                             |
| 122           | Footwear & Repair                              | 1.029                       | 118.8                     | 117.3                      | 117.5                      | 117.6                      | الأحذية والنعال وأغطية القدم، وإصلاح الأحذية |
| 13            | Rent, utilities and related housing services   | 32.15                       | 93.1                      | 95.1                       | 96.6                       | 98.1                       | الإيجار والوقود والطاقة                      |
| 131           | Houses rent, Water Charges & House Maintenance | 31.329                      | 92.9                      | 94.9                       | 96.4                       | 97.9                       | الإيجار الشهري الإجمالي للمساكن وأجور الماء  |
| 132           | Fuel & Electrical Power                        | 0.821                       | 102.2                     | 102.3                      | 102.4                      | 102.4                      | الوقود والطاقة                               |
| 14            | Furniture, Textiles & Home Appliances          | 8.22                        | 126.5                     | 127.6                      | 128.7                      | 128.5                      | الأثاث والمنسوجات والأجهزة المنزلية          |
| 141           | Furniture, Textiles & its Maintenance          | 1.96                        | 114.8                     | 117.3                      | 119.8                      | 120.1                      | الأثاث والمفروشات                            |
| 142           | Home Textiles & its Maintenance                | 0.645                       | 106.1                     | 105.2                      | 105.9                      | 104.2                      | المنسوجات المنزلية                           |
| 143           | Main Home Appliances and its Maintenance       | 1.673                       | 118.7                     | 119.4                      | 120.1                      | 119.2                      | الأجهزة المنزلية الرئيسية وصيانتها           |
| 144           | Glassware & Tableware                          | 0.431                       | 113.9                     | 114.5                      | 116.0                      | 115.9                      | الأواني الزجاجية والخزفية وادوات المائدة     |
| 145           | Cleaning Material                              | 0.733                       | 113.1                     | 113.1                      | 113.1                      | 113.7                      | مواد النظافة                                 |
| 146           | Household Services                             | 2.778                       | 148.9                     | 150.1                      | 150.7                      | 150.7                      | الخدمات العائلية                             |



## السلسلة الزمنية الفصلية للرقم القياسي لأسعار المستهلك

٢٠١٤

### QUARTERLY CPI TIME SERIES

2014

TABLE (97) Base year : 2007

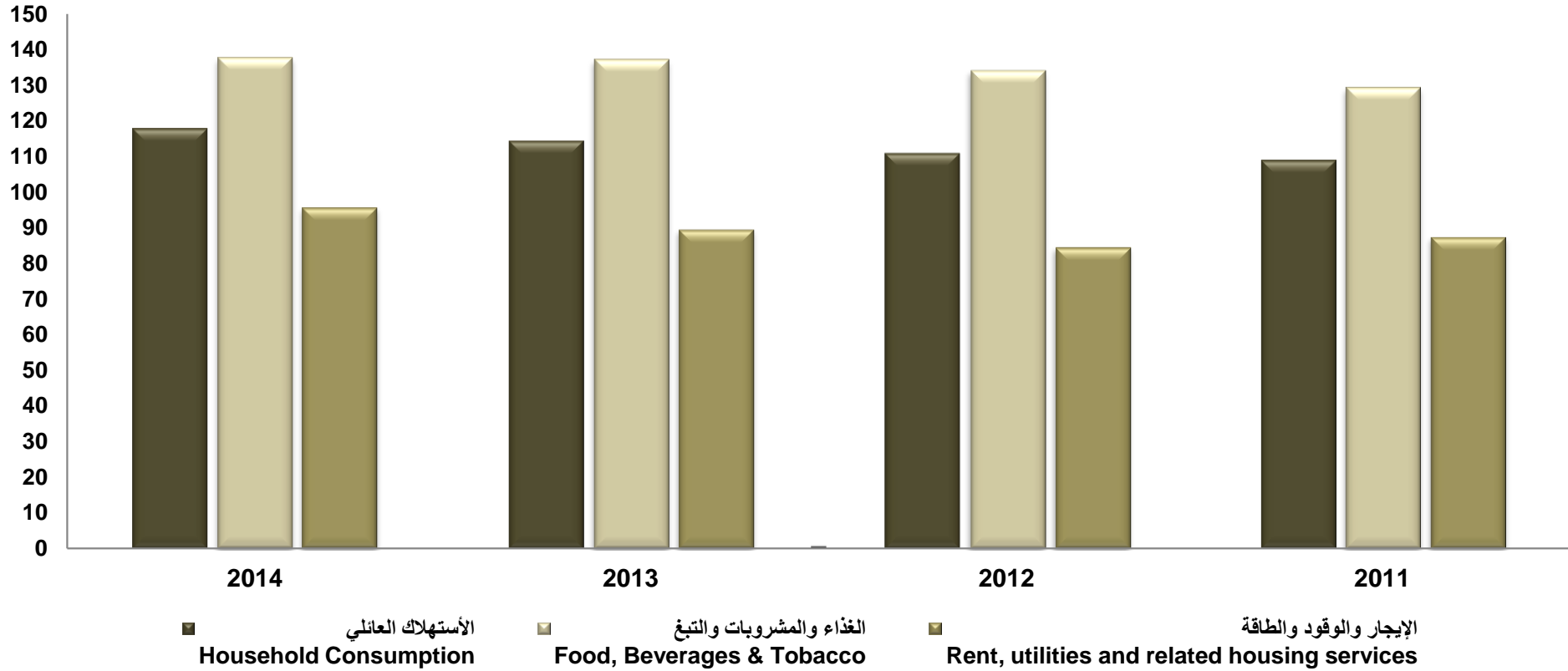
جدول (٩٧) سنة الأساس : ٢٠٠٧

| الرمز<br>Code | Groups of goods and services                   | الاهميات النسبية<br>Weights | الربع الأول<br>Q1<br>2014 | الربع الثاني<br>Q2<br>2014 | الربع الثالث<br>Q3<br>2014 | الربع الرابع<br>Q4<br>2014 | مجموعات السلع والخدمات                |
|---------------|--|-----------------------------|---------------------------|----------------------------|----------------------------|----------------------------|---------------------------------------|
| 15            | Medical Care & Health Services                 | 2.042                       | 117.6                     | 117.6                      | 117.9                      | 118.4                      | العناية الطبية والخدمات الصحية        |
| 151           | Pharmaceutical Products & Medical Supplies     | 0.526                       | 94.2                      | 94.2                       | 93.9                       | 93.9                       | المنتجات الصيدلانية والتجهيزات الطبية |
| 153           | Medical Services outside the Hospitals         | 1.018                       | 133.3                     | 133.3                      | 134.2                      | 135.1                      | الخدمات الطبية خارج المستشفيات        |
| 154           | Medical Services in Hospitals                  | 0.498                       | 112.5                     | 112.5                      | 112.5                      | 112.5                      | الخدمات الطبية في المستشفيات          |
| 16            | Transport & Communication                      | 20.472                      | 118.7                     | 120.6                      | 121.9                      | 120.4                      | النقل والمواصلات                      |
| 161           | Personal Transport Equipment                   | 5.783                       | 125.2                     | 122.7                      | 123.9                      | 123.6                      | معدات النقل الشخصية                   |
| 162           | Requirements of Personal Transport Equipment   | 5.62                        | 145.3                     | 150.8                      | 152.5                      | 152.4                      | مستلزمات معدات النقل الشخصية          |
| 163           | Purchased Transport Services                   | 3.576                       | 105.7                     | 113.1                      | 117.0                      | 110.4                      | خدمات وسائط النقل المشتراة            |
| 164           | Communication                                  | 5.493                       | 86.1                      | 85.4                       | 84.7                       | 83.7                       | الإتصالات                             |
| 17            | Entertainment, Recreation and Culture          | 10.851                      | 130.9                     | 131.5                      | 131.8                      | 132.3                      | التسلية والترفيه والثقافة             |
| 171           | Recreation Equipment and Requirements          | 1.189                       | 76.3                      | 76.4                       | 76.2                       | 75.6                       | أجهزة ومستلزمات الترفيه               |
| 172           | Entertainment, Recreation and Culture Services | 2.713                       | 116.9                     | 118.9                      | 119.9                      | 118.1                      | خدمات الترفيه والتسلية والثقافة       |
| 173           | Newspapers, Magazines & Other Publications     | 0.219                       | 104.4                     | 104.4                      | 104.4                      | 104.6                      | الجرائد والمجلات والمطبوعات الأخرى    |
| 174           | Education and Training Services                | 6.73                        | 149.7                     | 149.7                      | 149.7                      | 151.6                      | خدمات التعليم والتدريب                |
| 18            | Miscellaneous Goods & services                 | 7.228                       | 135.3                     | 135.6                      | 135.9                      | 134.7                      | سلع وخدمات متفرقة                     |
| 181           | Personal Care Material & Other Services        | 1.967                       | 128.6                     | 128.7                      | 130.0                      | 130.3                      | مواد العناية الشخصية والخدمات الأخرى  |
| 182           | Goods Not Elsewhere Classified                 | 1.581                       | 183.6                     | 184.6                      | 184.6                      | 175.7                      | السلع غير المصنفة في مكان آخر         |
| 183           | Restaurants, Coffee Shops & Hotels             | 3.68                        | 114.4                     | 114.6                      | 114.6                      | 115.6                      | المطاعم والمقاهي والفنادق             |





الرقم القياسي لأسعار المستهلك  
٢٠١٤ - ٢٠١١  
CONSUMER PRICE INDEX  
2011-2014



شكل (31) Graph



نسبة التغير في الرقم القياسي لأسعار المستهلك الربع السنوي الى نظيره في السنة السابقة  
٢٠١٤

QUARTERLY CPI (YoY) CHANGES  
2014

TABLE (98)

جدول (٩٨)

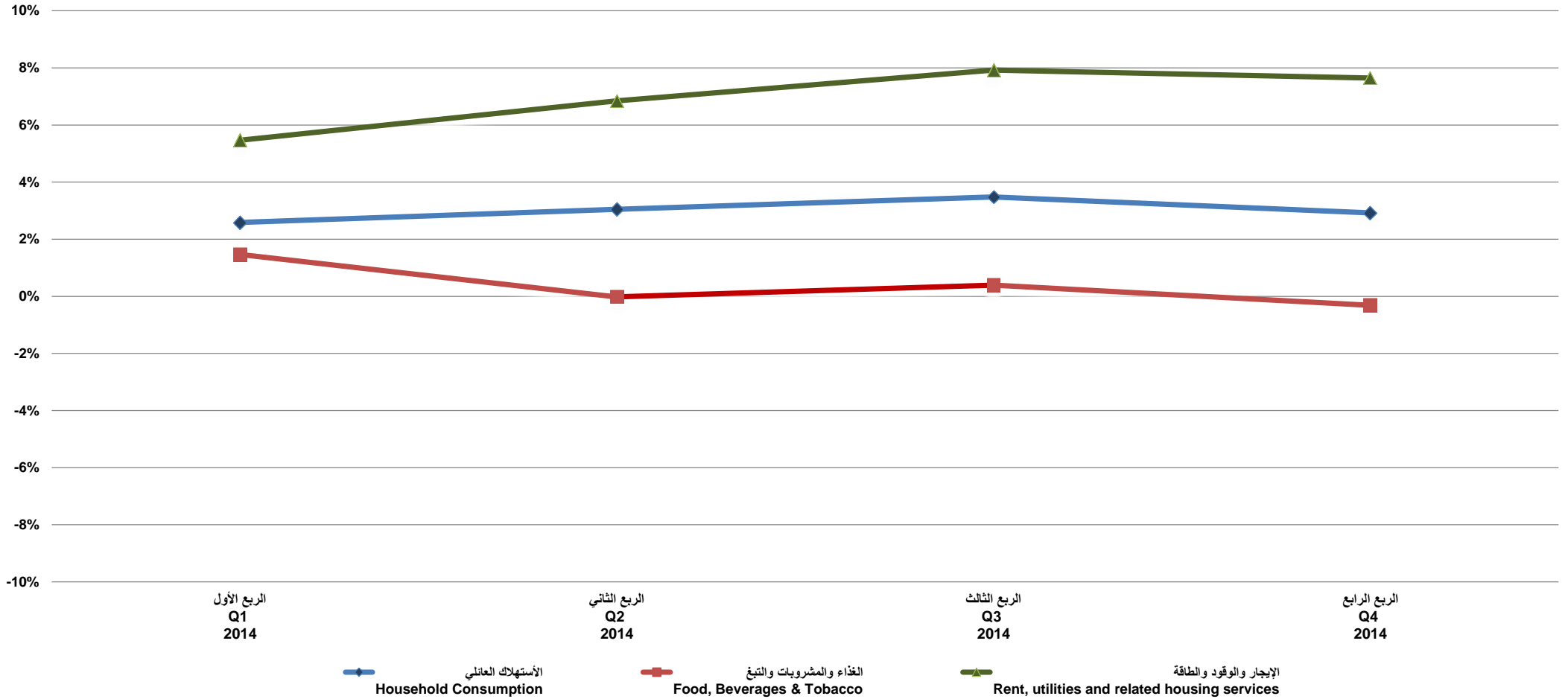
| الرمز<br>Code | Groups of goods and services                 | الربع الأول<br>Q1<br>2014 | الربع الثاني<br>Q2<br>2014 | الربع الثالث<br>Q3<br>2014 | الربع الرابع<br>Q4<br>2014 | مجموعات السلع والخدمات              |
|---------------|--|---------------------------|----------------------------|----------------------------|----------------------------|-------------------------------------|
| 1             | Household Consumption (CPI)                  | 2.6%                      | 3.0%                       | 3.5%                       | 2.9%                       | الأستهلاك العائلي                   |
| 11            | Food, Beverages & Tobacco                    | 1.5%                      | 0.0%                       | 0.4%                       | -0.3%                      | الغذاء والمشروبات والتبغ            |
| 12            | Clothing & Footwear                          | 2.7%                      | 3.0%                       | 2.7%                       | 2.8%                       | الملابس والأحذية                    |
| 13            | Rent, utilities and related housing services | 5.5%                      | 6.8%                       | 7.9%                       | 7.6%                       | الإيجار والوقود والطاقة             |
| 14            | Furniture, Textiles & Home Appliances        | 4.0%                      | 5.1%                       | 5.3%                       | 3.7%                       | الأثاث والمنسوجات والأجهزة المنزلية |
| 15            | Medical Care & Health Services               | 1.4%                      | 0.6%                       | 0.7%                       | 0.8%                       | العناية الطبية والخدمات الصحية      |
| 16            | Transport & Communication                    | 1.7%                      | 1.8%                       | 2.3%                       | 1.5%                       | النقل والمواصلات                    |
| 17            | Entertainment, Recreation and Culture        | 2.7%                      | 2.4%                       | 0.8%                       | 0.9%                       | التسلية والترفيه والثقافة           |
| 18            | Miscellaneous Goods & services               | -3.3%                     | -0.7%                      | 1.3%                       | 0.0%                       | سلع وخدمات متفرقة                   |



نسب التغير في الرقم القياسي لاسعار المستهلك  
(الربع سنوي) إلى نظيره في السنة السابقة

٢٠١٤

QUARTERLY RATE OF CHANGE (YoY) IN CPI  
2014



شكل (32) Graph



السلسلة الزمنية للرقم القياسي لأسعار المنتج  
المستوى الثاني  
٢٠١٤ - ٢٠٠٩

TIME SERIES OF PRODUCER PRICE INDEX  
Second Level  
2009 - 2014

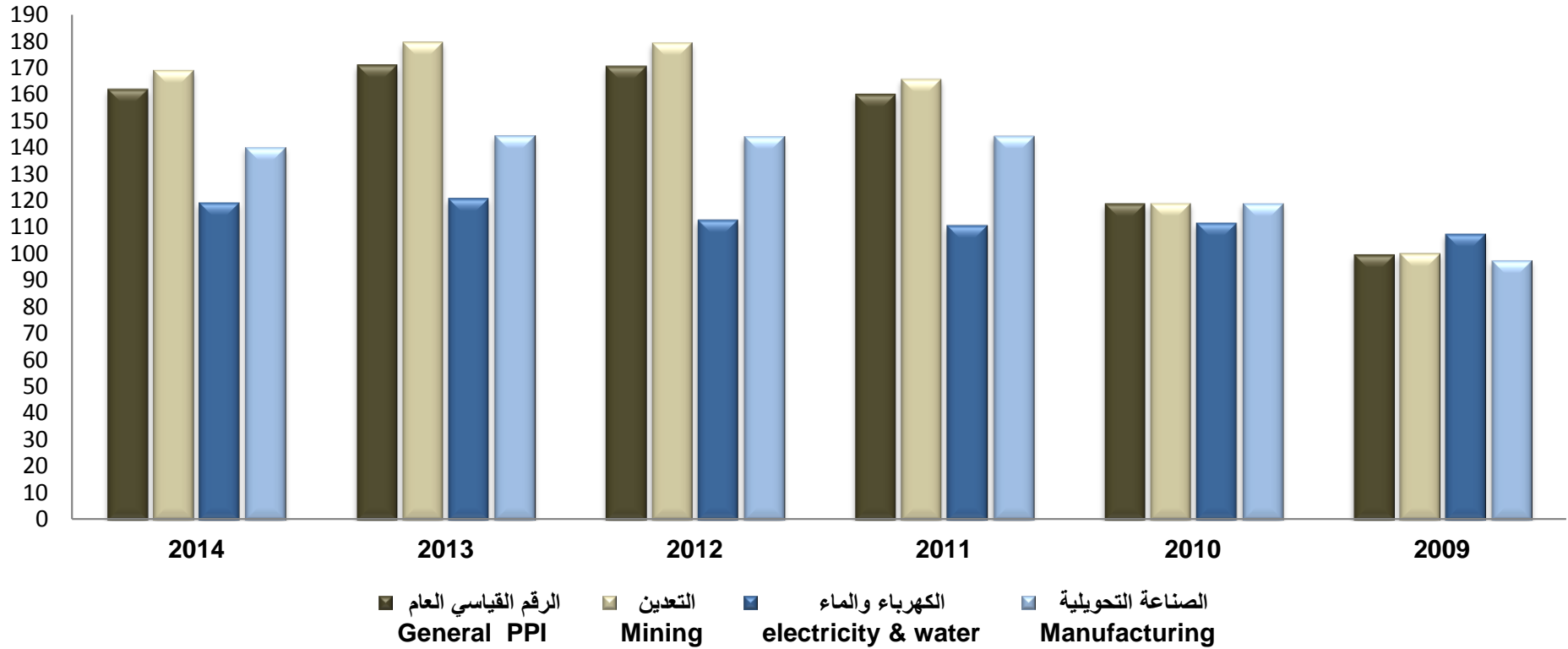
TABLE (99) Base Year = 2006

جدول (٩٩) سنة الأساس = ٢٠٠٦

| Economic Activity                         | 2014          | 2013          | 2012          | 2011          | 2010          | 2009          | Weights<br>الأوزان | النشاط الاقتصادي                           |
|---|---------------|---------------|---------------|---------------|---------------|---------------|--------------------|--|
| <b>General Index</b>                      | 162.10        | 171.20        | 170.82        | 160.22        | 119.01        | 99.88         | <b>100%</b>        | الرقم القياسي العام                        |
| <b>Mining</b>                             | <b>169.20</b> | <b>179.70</b> | <b>179.52</b> | <b>165.77</b> | <b>119.16</b> | <b>100.30</b> | <b>77%</b>         | التعدين                                    |
| Crude petroleum and gas                   | 169.30        | 179.90        | 179.64        | 165.88        | 119.20        | 100.31        | <b>77%</b>         | النفط الخام و الغاز الطبيعي                |
| Stone, sand and clay                      | 99.20         | 98.10         | 96.17         | 92.55         | 94.86         | 96.02         | <b>0%</b>          | الحجر والطين والحصى                        |
| <b>Electricity, water, gas and steam</b>  | <b>119.30</b> | <b>120.90</b> | <b>112.84</b> | <b>110.72</b> | <b>111.67</b> | <b>107.58</b> | <b>2%</b>          | الكهرباء والماء والغاز والبخار             |
| Electrical energy                         | 113.90        | 116.70        | 110.15        | 110.90        | 111.13        | 107.12        | <b>1%</b>          | الكهرباء                                   |
| Water                                     | 129.60        | 128.40        | 117.89        | 110.39        | 112.68        | 108.44        | <b>1%</b>          | الماء                                      |
| <b>Manufacturing</b>                      | <b>140.10</b> | <b>144.50</b> | <b>144.25</b> | <b>144.35</b> | <b>119.12</b> | <b>97.62</b>  | <b>21%</b>         | الصناعة التحويلية                          |
| Dairy products and egg products           | 122.40        | 122.00        | 123.56        | 119.90        | 121.84        | 119.45        | <b>0%</b>          | منتجات الالبان ومنتجات البيض               |
| Grain mill products & other food products | 126.50        | 125.80        | 127.18        | 128.86        | 129.54        | 130.38        | <b>0%</b>          | منتجات الحبوب وانواع اخرى من منتجات الطعام |
| Soft drinks                               | 133.40        | 136.30        | 137.42        | 137.57        | 120.66        | 107.54        | <b>0%</b>          | المرطبات والمشروبات                        |
| Refined petroleum products                | 147.20        | 156.70        | 155.36        | 151.91        | 117.86        | 93.24         | <b>12%</b>         | منتجات تكرير البترول والوقود               |
| Basic chemicals                           | 135.80        | 134.20        | 131.38        | 136.59        | 116.46        | 92.52         | <b>5%</b>          | المواد الكيميائية الاساسية                 |
| Cement and glass products                 | 94.20         | 93.10         | 92.18         | 92.51         | 99.07         | 115.58        | <b>2%</b>          | منتجات الاسمنت والزجاج                     |
| Basic Metal                               | 144.30        | 139.20        | 152.69        | 160.28        | 149.10        | 122.88        | <b>2%</b>          | صناعة المعادن الأساسية                     |



الرقم القياسي لأسعار المنتج  
٢٠١٤ - ٢٠٠٩  
PRODUCER PRICE INDEX  
2009-2014



شكل (33) Graph



الرقم القياسي لسعر المنتج الربع سنوي والسنوي  
المستوى الثاني  
٢٠١٤

QUARTERLY AND ANNUAL PPI  
SECOND LEVEL  
2014

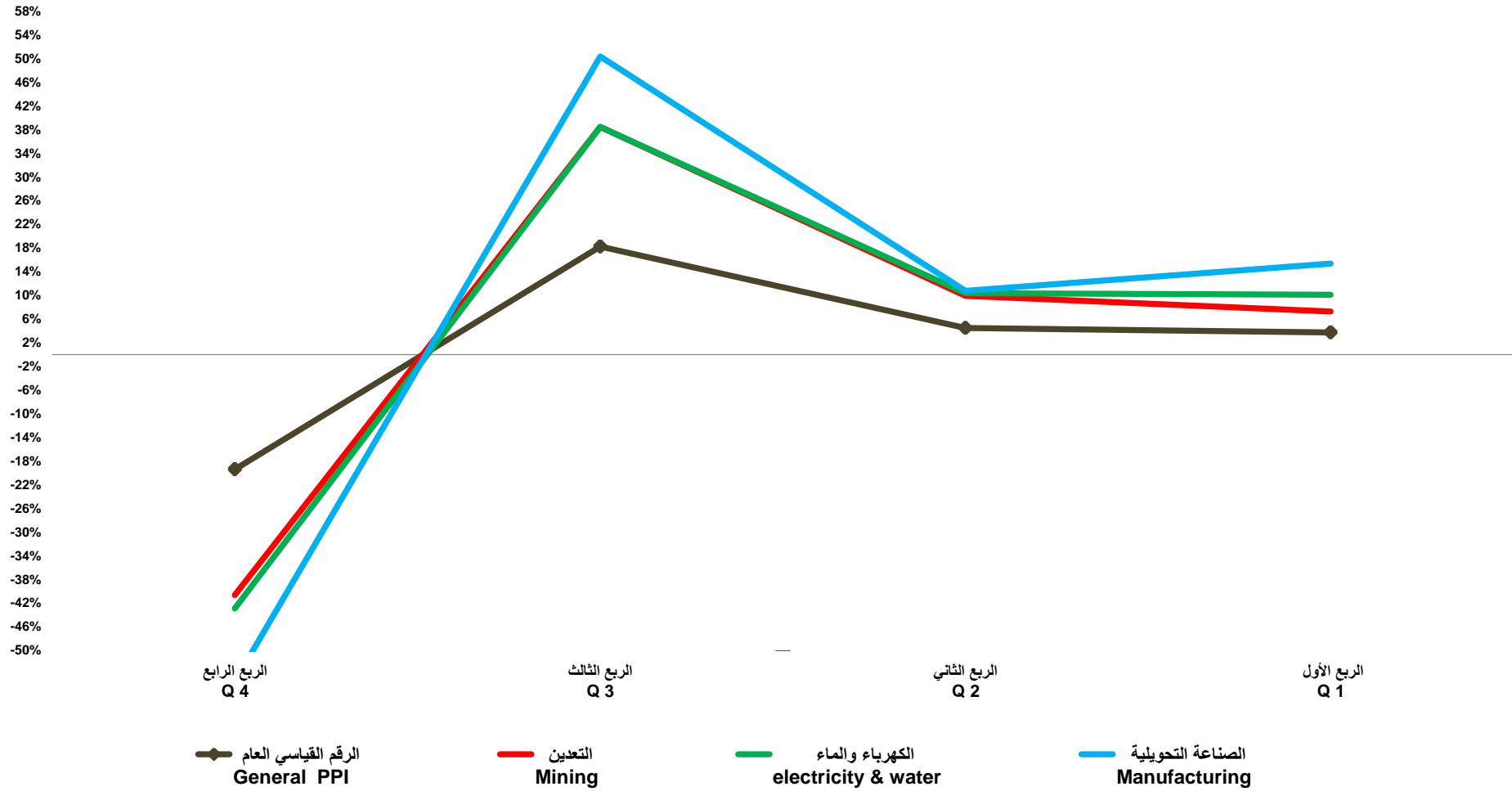
TABLE (100) Base Year = 2006

جدول (١٠٠) سنة الاساس = ٢٠٠٦

| Economic Activity   | السنوي<br>Annual | الربع الرابع<br>Q 4 | الربع الثالث<br>Q 3 | الربع الثاني<br>Q 2 | الربع الأول<br>Q 1 | Weights<br>الأوزان | النشاط الاقتصادي  |
|---|------------------|---------------------|---------------------|---------------------|--------------------|--------------------|---|
| <b>General Index</b>  | <b>162.10</b>    | 138.00              | 163.20              | 170.50              | 176.90             | <b>100%</b>        | <b>الرقم القياسي العام</b>  |
| <b>Mining</b>   | <b>169.20</b>    | <b>141.50</b>       | <b>170.10</b>       | <b>179.40</b>       | <b>185.70</b>      | <b>77.03%</b>      | <b>التعدين</b>  |
| Crude petroleum and gas   | 169.30           | 141.60              | 170.20              | 179.50              | 185.90             | 76.91%             | النفط الخام و الغاز الطبيعي   |
| Stone, sand and clay  | 99.20            | 99.20               | 99.20               | 99.20               | 99.20              | 0.12%              | الحجر والطين والحصى   |
| <b>Electricity, water, gas and steam</b>                        | <b>119.30</b>    | <b>118.20</b>       | <b>118.20</b>       | <b>118.70</b>       | <b>122.10</b>      | <b>1.90%</b>       | <b>الكهرباء والمياه والغاز والبخار</b>                              |
| Electrical energy   | 113.90           | 111.90              | 113.50              | 113.70              | 116.40             | 1.24%              | الكهرباء  |
| Water   | 129.60           | 130.00              | 127.00              | 128.20              | 133.00             | 0.66%              | الماء   |
| <b>Manufacturing</b>  | <b>140.10</b>    | <b>126.60</b>       | <b>141.70</b>       | <b>142.30</b>       | <b>149.80</b>      | <b>21.07%</b>      | <b>الصناعة التحويلية</b>  |
| Dairy products and egg products                                 | 122.40           | 126.80              | 124.10              | 119.40              | 119.30             | 0.03%              | منتجات الالبان ومنتجات البيض  |
| Grain mill products, starches and products, other food products | 126.50           | 125.80              | 126.50              | 127.20              | 126.50             | 0.05%              | منتجات الحبوب المطحونة والنشا ومنتجاته وانواع اخرى من منتجات الطعام |
| Soft drinks   | 133.40           | 133.80              | 132.70              | 132.20              | 134.90             | 0.09%              | المرطبات والمشروبات   |
| Refined petroleum products                                      | 147.20           | 129.00              | 149.00              | 149.20              | 161.70             | 11.98%             | منتجات تكرير البترول والوقود  |
| Basic chemicals   | 135.80           | 124.30              | 138.50              | 139.20              | 141.20             | 5.40%              | المواد الكيميائية الاساسية  |
| Cement and glass products                                       | 94.20            | 94.60               | 94.70               | 94.30               | 93.30              | 1.51%              | منتجات الاسمنت والزجاج  |
| Aluminum, Iron & Steel Industry                                 | 144.30           | 142.20              | 142.60              | 146.70              | 145.80             | 2.01%              | صناعة الحديد والالومنيوم  |



نسب التغير الربعي للرقم القياسي لاسعار المنتج  
٢٠١٤  
QUARTERLY RATE OF CHANGE IN PPI (QoQ)  
2014



شكل (34) Graph



متوسط دخل الأسرة القطرية الشهري بالريال حسب فئات الإنفاق لرب الأسرة والمصدر الرئيسي للدخل  
٢٠١٣ - ٢٠١٢

AVERAGE MONTHLY QATARI HOUSEHOLD INCOME (IN Q.R) BY GROUP OF MONTHLY EXPENDITURE  
& MAIN SOURCE OF INCOME

TABLE (101)

2012 - 2013

جدول (١٠١)

| Group of Monthly Expenditure | المصدر الرئيسي للدخل<br>Main Source of Income |  |                           |                                 |   |                                 | فئات الإنفاق الشهري |
|------------------------------|---|--|---------------------------|---------------------------------|---|---------------------------------|---------------------|
|                              | المجموع<br>Total                              | تحويلات أو مصادر<br>اخرى<br>Transfers & Others | معاشات تقاعدية<br>Pension | دخول ممتلكات<br>Property Income | مشاريع خاصة ومهن<br>حرة<br>Employer & Own<br>Account Worker | أجور ورواتب<br>Wages & Salaries |                     |
| - 3500                       | 10,027.26                                     | 10,027.26                                      | 0.00                      | 0.00                            | 0.00  | 0.00                            | 3500 -              |
| - 7000                       | 26,253.85                                     | 4,409.36                                       | 19,133.85                 | 0.00                            | 0.00  | 2,710.63                        | 7000 -              |
| - 10500                      | 32,418.89                                     | 2,285.83                                       | 15,578.87                 | 1,404.90                        | 0.00  | 13,149.29                       | 10500 -             |
| - 14000                      | 40,620.41                                     | 2,421.04                                       | 7,916.48                  | 3,346.72                        | 0.00  | 26,936.17                       | 14000 -             |
| - 17500                      | 49,207.51                                     | 596.74   | 6,856.31                  | 1,359.19                        | 1,135.33  | 39,259.94                       | 17500 -             |
| - 21000                      | 54,192.07                                     | 441.68   | 4,298.96                  | 1,971.35                        | 0.00  | 47,480.08                       | 21000 -             |
| - 24500                      | 63,246.57                                     | 810.73   | 9,639.42                  | 0.00                            | 502.77  | 52,293.65                       | 24500 -             |
| - 28000                      | 64,277.76                                     | 300.51   | 4,799.20                  | 723.68                          | 0.00  | 58,454.37                       | 28000 -             |
| - 31500                      | 74,461.31                                     | 0.00   | 3,483.24                  | 0.00                            | 3,779.73  | 67,198.34                       | 31500 -             |
| - 35000                      | 77,385.19                                     | 0.00   | 5,502.52                  | 0.00                            | 1,165.06  | 70,717.62                       | 35000 -             |
| - 40000                      | 87,269.66                                     | 0.00   | 4,494.51                  | 336.51                          | 1,848.79  | 80,589.85                       | 40000 -             |
| - 45000                      | 90,620.29                                     | 0.00   | 6,739.95                  | 390.01                          | 5,423.89  | 78,066.45                       | 45000 -             |
| - 55000                      | 106,580.65                                    | 0.00   | 4,209.63                  | 0.00                            | 4,496.40  | 97,874.62                       | 55000 -             |
| - 65000                      | 106,775.52                                    | 0.00   | 3,504.29                  | 0.00                            | 2,982.80  | 100,288.43                      | 65000 -             |
| - 75000                      | 113,208.10                                    | 0.00   | 4,101.69                  | 0.00                            | 3,501.65  | 105,604.76                      | 75000 -             |
| + 85000                      | 160,636.63                                    | 0.00   | 8,584.15                  | 0.00                            | 11,598.52   | 140,453.95                      | 85000 +             |





متوسط دخل الأسرة غير القطرية الشهري بالريال حسب فئات الإنفاق لرب الأسرة والمصدر الرئيسي للدخل  
٢٠١٢ - ٢٠١٣

AVERAGE MONTHLY NON QATARI HOUSEHOLD INCOME (IN Q.R) BY GROUP OF MONTHLY EXPENDITURE  
& MAIN SOURCE OF INCOME

TABLE (102)

2012 - 2013

جدول (١٠٢)

| Group of Monthly Expenditure | المصدر الرئيسي للدخل<br>Main Source of Income |  |                           |                                 |   |                                 | فئات الإنفاق الشهري |
|------------------------------|---|--|---------------------------|---------------------------------|---|---------------------------------|---------------------|
|                              | المجموع<br>Total                              | تحويلات أو مصادر<br>اخرى<br>Transfers & Others | معاشات تقاعدية<br>Pension | دخول ممتلكات<br>Property Income | مشاريع خاصة ومهن<br>حرة<br>Employer & Own<br>Account Worker | أجور ورواتب<br>Wages & Salaries |                     |
| 3500 -                       | 3,587.19                                      | 83.70  | 0.00                      | 0.00                            | 0.00  | 3,503.49                        | - 3500              |
| - 3500                       | 10,061.74                                     | 0.00   | 0.00                      | 0.00                            | 443.04  | 9,618.70                        | 3500 -              |
| - 7000                       | 13,917.19                                     | 20.15  | 0.00                      | 82.01                           | 128.89  | 13,686.14                       | 7000 -              |
| - 10500                      | 17,633.23                                     | 0.00   | 0.00                      | 0.00                            | 94.52   | 17,538.71                       | 10500 -             |
| - 14000                      | 21,000.35                                     | 20.10  | 0.00                      | 0.00                            | 786.17  | 20,194.09                       | 14000 -             |
| - 17500                      | 25,230.97                                     | 0.00   | 0.00                      | 0.00                            | 253.32  | 24,977.65                       | 17500 -             |
| - 21000                      | 31,685.90                                     | 0.00   | 0.00                      | 0.00                            | 1,632.37  | 30,053.53                       | 21000 -             |
| - 24500                      | 32,384.37                                     | 0.00   | 0.00                      | 0.00                            | 504.90  | 31,879.48                       | 24500 -             |
| - 28000                      | 40,431.79                                     | 0.00   | 0.00                      | 0.00                            | 0.00  | 40,431.79                       | 28000 -             |
| - 31500                      | 46,232.78                                     | 0.00   | 0.00                      | 0.00                            | 3,721.50  | 42,511.28                       | 31500 -             |
| - 35000                      | 46,263.51                                     | 0.00   | 0.00                      | 0.00                            | 0.00  | 46,263.51                       | 35000 -             |
| - 40000                      | 45,981.99                                     | 0.00   | 0.00                      | 0.00                            | 0.00  | 45,981.99                       | 40000 -             |
| - 45000                      | 56,345.19                                     | 0.00   | 0.00                      | 0.00                            | 0.00  | 56,345.19                       | 45000 -             |
| - 55000                      | 68,235.53                                     | 0.00   | 0.00                      | 0.00                            | 0.00  | 68,235.53                       | 55000 -             |
| - 65000                      | 59,768.48                                     | 0.00   | 0.00                      | 13,815.26                       | 0.00  | 45,953.22                       | 65000 -             |
| - 75000                      | 138,686.03                                    | 0.00   | 0.00                      | 0.00                            | 94,852.94   | 43,833.09                       | 75000 -             |



متوسط دخل الأسرة الشهري بالريال حسب فئات الإنفاق لرب الأسرة والمصدر الرئيسي للدخل  
٢٠١٢ - ٢٠١٣

AVERAGE MONTHLY HOUSEHOLD INCOME (IN Q.R) BY GROUP OF MONTHLY EXPENDITURE & MAIN SOURCE OF INCOME

TABLE (103)

2012 - 2013

جدول (١٠٣)

| Group of Monthly Expenditure | المصدر الرئيسي للدخل<br>Main Source of Income |  |                           |                                 |   |                                 | فئات الإنفاق الشهري |
|------------------------------|---|--|---------------------------|---------------------------------|---|---------------------------------|---------------------|
|                              | المجموع<br>Total                              | تحويلات أو مصادر<br>اخرى<br>Transfers & Others | معاشات تقاعدية<br>Pension | دخول ممتلكات<br>Property Income | مشاريع خاصة ومهن<br>حرة<br>Employer & Own<br>Account Worker | أجور ورواتب<br>Wages & Salaries |                     |
| 3500 -                       | 3,587.19                                      | 83.70  | 0.00                      | 0.00                            | 0.00  | 3,503.49                        | - 3500              |
| - 3500                       | 10,061.63                                     | 31.63  | 0.00                      | 0.00                            | 441.64  | 9,588.36                        | 3500 -              |
| - 7000                       | 14,012.40                                     | 54.03  | 147.67                    | 81.38                           | 127.89  | 13,601.44                       | 7000 -              |
| - 10500                      | 18,079.45                                     | 68.98  | 470.16                    | 42.40                           | 91.67   | 17,406.24                       | 10500 -             |
| - 14000                      | 21,986.94                                     | 140.83   | 398.08                    | 168.29                          | 746.64  | 20,533.11                       | 14000 -             |
| - 17500                      | 27,919.39                                     | 66.91  | 768.78                    | 152.40                          | 352.21  | 26,579.08                       | 17500 -             |
| - 21000                      | 35,798.26                                     | 80.70  | 785.51                    | 360.21                          | 1,334.10  | 33,237.73                       | 21000 -             |
| - 24500                      | 39,647.56                                     | 190.80   | 2,268.57                  | 0.00                            | 504.40  | 36,683.80                       | 24500 -             |
| - 28000                      | 48,884.23                                     | 106.52   | 1,701.12                  | 256.52                          | 0.00  | 46,820.07                       | 28000 -             |
| - 31500                      | 58,403.27                                     | 0.00   | 1,501.77                  | 0.00                            | 3,746.61  | 53,154.89                       | 31500 -             |
| - 35000                      | 64,097.60                                     | 0.00   | 3,153.18                  | 0.00                            | 667.63  | 60,276.78                       | 35000 -             |
| - 40000                      | 74,827.63                                     | 0.00   | 3,140.09                  | 235.11                          | 1,291.66  | 70,160.77                       | 40000 -             |
| - 45000                      | 81,424.90                                     | 0.00   | 4,931.74                  | 285.38                          | 3,968.76  | 72,239.03                       | 45000 -             |
| - 55000                      | 104,452.45                                    | 0.00   | 3,975.99                  | 0.00                            | 4,246.84  | 96,229.62                       | 55000 -             |
| - 65000                      | 103,125.77                                    | 0.00   | 3,232.21                  | 1,072.65                        | 2,751.20  | 96,069.70                       | 65000 -             |
| - 75000                      | 114,876.37                                    | 0.00   | 3,833.11                  | 0.00                            | 9,483.25  | 101,560.01                      | 75000 -             |
| + 85000                      | 160,636.63                                    | 0.00   | 8,584.15                  | 0.00                            | 11,598.52   | 140,453.95                      | 85000 +             |



متوسط إنفاق واستهلاك الأسرة الشهري بالريال حسب مجموعات السلع والخدمات والجنسية  
٢٠١٢ - ٢٠١٣

AVERAGE MONTHLY HOUSEHOLD EXPENDITURE & CONSUMPTION (IN Q.R) BY GROUPS OF COMMODITIES, SERVICES  
& NATIONALITY

| TABLE (104)   | 2012 - 2013      |                         |                  | مجموعات السلع والخدمات | جدول (١٠٤)   |
|---|------------------|-------------------------|------------------|------------------------|--|
|   | المجموع<br>Total | الجنسية<br>Nationality  |                  |                        |  |
|   |                  | غير قطرية<br>Non Qatari | قطرية<br>Qatari  |                        |  |
| No. of HH in Sample                                 | 3,723            | 1,897                   | 1,826            |                        | عدد أسر العينة   |
| Average HH Size                                     | 5.49             | 4.32                    | 8.65             |                        | متوسط حجم الأسرة   |
| <b>A - Food Cash Expenditure</b>                    | <b>4,144.94</b>  | <b>2,710.97</b>         | <b>8,032.91</b>  |                        | <b>أ- الإنفاق النقدي على مجموعات الطعام</b>              |
| Cereals & Products                                  | 356.13           | 244.70                  | 658.27           |                        | الحبوب ومنتجاتها   |
| Meat & Poultry                                      | 716.50           | 365.77                  | 1,667.45         |                        | اللحوم والدواجن  |
| Fish and Seafood                                    | 223.43           | 121.69                  | 499.28           |                        | الأسماك والأغذية البحرية                                 |
| Dairy Products and Eggs                             | 342.06           | 242.27                  | 612.62           |                        | الألبان ومنتجاتها والبيض                                 |
| Oils and Fats                                       | 85.88            | 65.01                   | 142.46           |                        | الزيوت والدهون   |
| Fruits and Nuts                                     | 371.51           | 219.48                  | 783.71           |                        | الفواكه والمكسرات  |
| Vegetables, Legumes and Potatoes                    | 316.50           | 233.15                  | 542.50           |                        | الخضروات والبقول والبطاطا                                |
| Sugar and Sugar Products and Honey                  | 191.37           | 113.06                  | 403.69           |                        | السكر ومنتجاته والعسل                                    |
| Beverages (Non-alcoholic)                           | 228.82           | 154.49                  | 430.37           |                        | المشروبات غير الكحولية                                   |
| Other Foods   | 172.35           | 99.39                   | 370.15           |                        | أطعمة أخرى   |
| Foods from Restaurants                              | 1,140.39         | 851.96                  | 1,922.41         |                        | الأطعمة الجاهزة من المطاعم                               |
| <b>B - Own produced food consumed or given away</b> | <b>10.09</b>     | <b>0.93</b>             | <b>34.91</b>     |                        | <b>ب - مجموعة الطعام المنتجة ذاتياً مستهلكة أو مهداه</b> |
| <b>C - The Total Food Consumption (A+B)</b>         | <b>4,155.02</b>  | <b>2,711.90</b>         | <b>8,067.82</b>  |                        | <b>ج - الاستهلاك الكلي من الطعام (أ + ب)</b>             |
| <b>D - Non-Food Expenditure</b>                     | <b>20,357.60</b> | <b>14,561.48</b>        | <b>36,072.87</b> |                        | <b>د - الإنفاق النقدي على غير الطعام</b>                 |
| Clothing and Footwear                               | 1,220.30         | 621.11                  | 2,844.91         |                        | الملابس والأحذية   |
| Housing Expenses                                    | 5,642.69         | 6,177.44                | 4,192.79         |                        | نفقات المسكن   |
| Furniture and Utensils and Appliances               | 797.94           | 323.43                  | 2,084.49         |                        | الأثاث والأواني والأجهزة المنزلية                        |



متوسط إنفاق واستهلاك الأسرة الشهري بالريال حسب مجموعات السلع والخدمات والجنسية  
٢٠١٢ - ٢٠١٣

AVERAGE MONTHLY HOUSEHOLD EXPENDITURE & CONSUMPTION (IN Q.R) BY GROUPS OF COMMODITIES, SERVICES  
& NATIONALITY

| Groups of Commodities and Services           | 2012 - 2013      |                         |                 | مجموعات السلع والخدمات  |
|--|------------------|-------------------------|-----------------|---|
|  | المجموع<br>Total | الجنسية<br>Nationality  |                 |   |
|  |                  | غير قطرية<br>Non Qatari | قطرية<br>Qatari |   |
| HH Operation                                 | 950.00           | 273.12                  | 2,785.25        | لوازم و أعمال منزلية  |
| Medical Care                                 | 540.36           | 177.96                  | 1,522.98        | الرعاية الطبية  |
| Transportation                               | 3,484.37         | 2,338.23                | 6,591.93        | وسائل النقل   |
| Communications                               | 1,401.28         | 823.37                  | 2,968.18        | الاتصالات   |
| Education                                    | 1,160.24         | 1,008.69                | 1,571.13        | التعليم   |
| Recreation & Entertainment                   | 872.16           | 444.78                  | 2,030.92        | النشاطات الترفيهية و الثقافية                                     |
| Personal Care                                | 978.20           | 403.79                  | 2,535.60        | العناية الشخصية   |
| Tobacco, Cigarettes and Alcoholic Beverages  | 72.07            | 69.21                   | 79.83           | التبغ و السجائر و المشروبات الكحولية                              |
| Costs of Travelling Abroad                   | 2,742.88         | 1,648.13                | 5,711.12        | تكاليف سفر خارج البلاد  |
| Other Non - Food Expenditure                 | 495.13           | 252.22                  | 1,153.74        | الإنفاق على سلع و خدمات أخرى غير الطعام                           |
| E- Own Produced Non- Food (Imputed Rent)     | 3,695.96         | 49.46                   | 13,582.88       | هـ - الإنتاج الذاتي من غير الطعام (الإيجار المقدر للمسكن المملوك) |
| F - Total Non-Food Consumption (D + E )      | 24,053.56        | 14,610.94               | 49,655.74       | و - الاستهلاك الكلي من غير الطعام (د + هـ)                        |
| G - Total Consumption (C + F)                | 28,208.58        | 17,322.83               | 57,723.56       | ز - مجموع الاستهلاك الكلي (ج + و)                                 |
| - Own Produced Food (B)                      | 10.09            | 0.93                    | 34.91           | - الإنتاج الذاتي من الطعام (ب)                                    |
| - Own Produced Non-Food Products in Kind (E) | 3,695.96         | 49.46                   | 13,582.88       | - الإنتاج الذاتي من غير الطعام (هـ)                               |
| + H Cash Transfer (In Qatar)                 | 491.86           | 157.25                  | 1,399.11        | + ح التحويلات النقدية المدفوعة ( داخل البلاد)                     |
| + I Non-Consumption Expenditure              | 1,598.18         | 653.85                  | 4,158.59        | + ط نفقات غير استهلاكية   |
| Total Cash Expenditure (G - B - E + H + I)   | 26,592.58        | 18,083.55               | 49,663.48       | الإنفاق النقدي الكلي (ز - ب - هـ + ح + ط)                         |

HH = Household

HH = الأسرة



متوسط إنفاق واستهلاك الفرد القطري الشهري بالريال حسب مجموعات السلع والخدمات وحجم الأسرة  
٢٠١٣ - ٢٠١٢

AVERAGE MONTHLY QATARI HOUSEHOLD EXPENDITURE & CONSUMPTION (IN Q.R) BY GROUPS OF COMMODITIES, SERVICES & HOUSEHOLD SIZE

| Groups of Commodities and Services                  | المجموع<br>Total | حجم الأسرة<br>Household Size |                 |                 |                 |                 | مجموعات السلع والخدمات                            |
|---|------------------|------------------------------|-----------------|-----------------|-----------------|-----------------|---|
|   |                  | + 13                         | 12 - 10         | 9 - 7           | 6 - 4           | 3 - 1           |   |
|   |                  |                              |                 |                 |                 |                 |   |
| <b>No. of HH in Sample</b>                          | <b>1,826</b>     | <b>221</b>                   | <b>416</b>      | <b>662</b>      | <b>444</b>      | <b>83</b>       | عدد أسر العينة                                    |
| <b>Average HH Size</b>                              | <b>8.65</b>      | <b>16.34</b>                 | <b>10.83</b>    | <b>8.02</b>     | <b>5.15</b>     | <b>2.70</b>     | متوسط حجم الأسرة                                  |
| <b>A - Food Cash Expenditure</b>                    | <b>928.78</b>    | <b>697.43</b>                | <b>852.97</b>   | <b>962.79</b>   | <b>1,269.61</b> | <b>1,623.36</b> | أ- الإنفاق النقدي على مجموعات الطعام              |
| Cereals & Products                                  | 76.11            | 51.24                        | 64.69           | 81.60           | 113.46          | 163.86          | الحبوب ومنتجاتها                                  |
| Meat & Poultry                                      | 192.79           | 171.90                       | 183.15          | 191.51          | 236.49          | 282.86          | اللحوم والدواجن                                   |
| Fish and Seafood                                    | 57.73            | 44.29                        | 53.29           | 59.57           | 78.17           | 95.52           | الأسماك والأغذية البحرية                          |
| Dairy Products and Eggs                             | 70.83            | 57.71                        | 63.15           | 71.98           | 97.37           | 122.70          | الألبان ومنتجاتها والبيض                          |
| Oils and Fats                                       | 16.47            | 12.99                        | 14.41           | 17.30           | 22.49           | 28.68           | الزيوت والدهون                                    |
| Fruits and Nuts                                     | 90.61            | 61.75                        | 87.42           | 93.89           | 125.67          | 152.91          | الفواكه والمكسرات                                 |
| Vegetables, Legumes and Potatoes                    | 62.73            | 45.02                        | 54.77           | 65.73           | 92.24           | 114.53          | الخضروات والبقول والبطاطا                         |
| Sugar and Sugar Products and Honey                  | 46.68            | 31.14                        | 43.75           | 48.27           | 67.51           | 87.89           | السكر ومنتجاته والعسل                             |
| Beverages (Non-alcoholic)                           | 49.76            | 37.32                        | 44.58           | 51.08           | 70.53           | 95.94           | المشروبات غير الكحولية                            |
| Other Foods   | 42.80            | 36.60                        | 38.77           | 41.85           | 59.06           | 72.62           | أطعمة أخرى  |
| Foods from Restaurants                              | 222.27           | 147.47                       | 205.00          | 240.02          | 306.62          | 405.86          | الأطعمة الجاهزة من المطاعم                        |
| <b>B - Own produced food consumed or given away</b> | <b>4.04</b>      | <b>4.23</b>                  | <b>4.33</b>     | <b>5.27</b>     | <b>0.64</b>     | <b>0.33</b>     | ب - مجموعة الطعام المنتجة ذاتياً مستهلكة أو مهداة |
| <b>C - The Total Food Consumption (A+B)</b>         | <b>932.82</b>    | <b>701.66</b>                | <b>857.30</b>   | <b>968.05</b>   | <b>1,270.25</b> | <b>1,623.69</b> | ج - الاستهلاك الكلي من الطعام (أ + ب)             |
| <b>D - Non-Food Expenditure</b>                     | <b>4,170.81</b>  | <b>3,297.83</b>              | <b>3,939.69</b> | <b>4,362.30</b> | <b>5,187.34</b> | <b>6,907.95</b> | د - الإنفاق النقدي على غير الطعام                 |
| Clothing and Footwear                               | 328.93           | 309.64                       | 314.92          | 334.81          | 356.35          | 471.84          | الملابس والأحذية                                  |
| Housing Expenses                                    | 484.78           | 280.61                       | 354.02          | 504.50          | 867.83          | 1,739.62        | نفقات المسكن                                      |
| Furniture and Utensils and Appliances               | 241.01           | 206.51                       | 223.81          | 256.73          | 273.72          | 387.96          | الأثاث والأواني والأجهزة المنزلية                 |
| HH Operation  | 322.04           | 299.29                       | 324.83          | 310.35          | 366.00          | 436.86          | لوازم وأعمال منزلية                               |
| Medical Care  | 176.09           | 120.88                       | 164.21          | 179.70          | 235.67          | 533.46          | الرعاية الطبية                                    |

جدول (١٠٥)



متوسط إنفاق واستهلاك الفرد القطري الشهري بالريال حسب مجموعات السلع والخدمات وحجم الأسرة  
٢٠١٣ - ٢٠١٢

AVERAGE MONTHLY QATARI HOUSEHOLD EXPENDITURE & CONSUMPTION (IN Q.R) BY GROUPS OF COMMODITIES, SERVICES & HOUSEHOLD SIZE

| Groups of Commodities and Services                  | المجموع<br>Total | حجم الأسرة<br>Household Size |                 |                 |                 |                  | مجموعات السلع والخدمات   |
|---|------------------|------------------------------|-----------------|-----------------|-----------------|------------------|--|
|   |                  | + 13                         | 12 - 10         | 9 - 7           | 6 - 4           | 3 - 1            |  |
|   |                  |                              |                 |                 |                 |                  |  |
| Transportation                                      | 762.17           | 572.24                       | 738.96          | 829.08          | 924.17          | 847.60           | وسائل النقل  |
| Communications                                      | 343.19           | 257.30                       | 323.38          | 349.91          | 471.71          | 558.96           | الاتصالات  |
| Education   | 181.66           | 143.80                       | 220.96          | 200.96          | 132.23          | 20.53            | التعليم  |
| Recreation & Entertainment                          | 234.82           | 324.71                       | 170.75          | 238.66          | 226.06          | 154.30           | النشاطات الترفيهية والثقافية   |
| Personal Care                                       | 293.17           | 221.65                       | 278.27          | 300.37          | 385.76          | 544.20           | العناية الشخصية  |
| Tobacco, Cigarettes and Alcoholic Beverages         | 9.23             | 10.17                        | 8.40            | 9.84            | 7.85            | 10.80            | التبغ والسجائر والمشروبات الكحولية                                       |
| Costs of Travelling Abroad                          | 660.33           | 434.04                       | 685.25          | 713.88          | 791.42          | 955.38           | تكاليف سفر خارج البلاد   |
| Other Non - Food Expenditure                        | 133.4            | 117                          | 131.94          | 133.50          | 148.57          | 246.45           | الإنفاق على سلع وخدمات أخرى غير الطعام                                   |
| <b>E- Own Produced Non- Food ( Imputed Rent )</b>   | <b>1,570.48</b>  | <b>902.28</b>                | <b>1,401.68</b> | <b>1,717.00</b> | <b>2,334.76</b> | <b>3,646.04</b>  | <b>هـ - الإنتاج الذاتي من غير الطعام (الإيجار المقدر للمسكن المملوك)</b> |
| <b>F - Total Non-Food Consumption (D + E)</b>       | <b>5,741.29</b>  | <b>4,200.11</b>              | <b>5,341.37</b> | <b>6,079.30</b> | <b>7,522.10</b> | <b>10,553.99</b> | <b>و - الاستهلاك الكلي من غير الطعام (د + هـ)</b>                        |
| <b>G - Total Consumption (C + F)</b>                | <b>6,674.11</b>  | <b>4,901.77</b>              | <b>6,198.67</b> | <b>7,047.36</b> | <b>8,792.35</b> | <b>12,177.68</b> | <b>ز - مجموع الاستهلاك الكلي (ج + و)</b>                                 |
| <b>- Own Produced Food (B)</b>                      | <b>4.04</b>      | <b>4.23</b>                  | <b>4.33</b>     | <b>5.27</b>     | <b>0.64</b>     | <b>0.33</b>      | <b>ـ الإنتاج الذاتي من الطعام (ب)</b>                                    |
| <b>- Own Produced Non-Food Products in Kind (E)</b> | <b>1,570.48</b>  | <b>902.28</b>                | <b>1,401.68</b> | <b>1,717.00</b> | <b>2,334.76</b> | <b>3,646.04</b>  | <b>ـ الإنتاج الذاتي من غير الطعام (هـ)</b>                               |
| <b>+ H Cash Transfer (In Qatar)</b>                 | <b>161.77</b>    | <b>93.96</b>                 | <b>167.44</b>   | <b>158.63</b>   | <b>241.94</b>   | <b>325.77</b>    | <b>+ ح التحويلات النقدية المدفوعة ( داخل البلاد)</b>                     |
| <b>+ I Non-Consumption Expenditure</b>              | <b>480.83</b>    | <b>516.50</b>                | <b>414.52</b>   | <b>460.36</b>   | <b>579.16</b>   | <b>738.68</b>    | <b>+ ط نفقات غير استهلاكية</b>   |
| <b>Total Cash Expenditure (G - B - E + H + I)</b>   | <b>5,742.19</b>  | <b>4,605.72</b>              | <b>5,374.62</b> | <b>5,944.08</b> | <b>7,278.04</b> | <b>9,595.77</b>  | <b>الإنفاق النقدي الكلي (ز - ب - هـ + ح + ط)</b>                         |

HH = Household

HH = الأسرة

جدول (١٠٥)



متوسط إنفاق واستهلاك الفرد غير القطري الشهري بالريال حسب مجموعات السلع والخدمات وحجم الأسرة  
٢٠١٣ - ٢٠١٢

AVERAGE MONTHLY NON QATARI HOUSEHOLD EXPENDITURE & CONSUMPTION (IN Q.R) BY GROUPS OF COMMODITIES, SERVICES & HOUSEHOLD SIZE

| Groups of Commodities and Services                  | المجموع<br>Total | حجم الأسرة<br>Household Size |                 |                 |                 |                 | مجموعات السلع والخدمات                                   |
|---|------------------|------------------------------|-----------------|-----------------|-----------------|-----------------|--|
|   |                  | + 13                         | 12 - 10         | 9 - 7           | 6 - 4           | 3 - 1           |  |
|   |                  |                              |                 |                 |                 |                 |  |
| No. of HH in Sample                                 | 1,897            | 11                           | 26              | 191             | 955             | 714             | عدد أسر العينة   |
| Average HH Size                                     | 4.32             | 16.36                        | 10.92           | 7.59            | 4.72            | 2.26            | متوسط حجم الأسرة   |
| <b>A - Food Cash Expenditure</b>                    | <b>627.49</b>    | <b>386.94</b>                | <b>364.66</b>   | <b>472.77</b>   | <b>606.66</b>   | <b>934.56</b>   | <b>أ- الإنفاق النقدي على مجموعات الطعام</b>              |
| Cereals & Products                                  | 56.64            | 37.45                        | 34.45           | 48.11           | 56.65           | 72.52           | الحبوب ومنتجاتها   |
| Meat & Poultry                                      | 84.66            | 87.73                        | 69.99           | 76.98           | 84.32           | 96.37           | للحوم والدواجن   |
| Fish and Seafood                                    | 28.17            | 13.01                        | 12.60           | 19.36           | 28.24           | 42.38           | الأسماك والأغذية البحرية                                 |
| Dairy Products and Eggs                             | 56.08            | 37.77                        | 39.54           | 44.53           | 56.24           | 73.54           | الألبان ومنتجاتها والبيض                                 |
| Oils and Fats                                       | 15.05            | 11.86                        | 7.88            | 10.83           | 15.08           | 21.30           | الزيوت والدهون   |
| Fruits and Nuts                                     | 50.80            | 26.65                        | 24.72           | 37.58           | 49.76           | 76.10           | الفواكه والمكسرات  |
| Vegetables, Legumes and Potatoes                    | 53.97            | 37.40                        | 28.53           | 42.62           | 52.79           | 76.57           | الخضروات والبقول والبطاطا                                |
| Sugar and Sugar Products and Honey                  | 26.17            | 19.68                        | 13.66           | 22.45           | 25.78           | 34.54           | السكر ومنتجاته والعسل                                    |
| Beverages (Non-alcoholic)                           | 35.76            | 19.83                        | 18.54           | 28.91           | 35.26           | 49.91           | المشروبات غير الكحولية                                   |
| Other Foods   | 23.01            | 15.48                        | 16.22           | 18.07           | 21.98           | 33.49           | أطعمة أخرى   |
| Foods from Restaurants                              | 197.20           | 80.08                        | 98.53           | 123.33          | 180.56          | 357.85          | الأطعمة الجاهزة من المطاعم                               |
| <b>B - Own produced food consumed or given away</b> | <b>0.22</b>      | <b>0.41</b>                  | <b>0.53</b>     | <b>0.21</b>     | <b>0.23</b>     | <b>0.09</b>     | <b>ب - مجموعة الطعام المنتجة ذاتياً مستهلكة أو مهداة</b> |
| <b>C - The Total Food Consumption (A+B)</b>         | <b>627.70</b>    | <b>387.34</b>                | <b>365.19</b>   | <b>472.98</b>   | <b>606.89</b>   | <b>934.65</b>   | <b>ج - الاستهلاك الكلي من الطعام (أ + ب)</b>             |
| <b>D - Non-Food Expenditure</b>                     | <b>3,370.44</b>  | <b>1,412.98</b>              | <b>1,535.37</b> | <b>2,395.01</b> | <b>3,234.61</b> | <b>5,409.55</b> | <b>د - الإنفاق النقدي على غير الطعام</b>                 |
| Clothing and Footwear                               | 143.76           | 105.65                       | 92.44           | 118.88          | 141.61          | 191.46          | الملابس والأحذية   |
| Housing Expenses                                    | 1,429.85         | 355.45                       | 662.45          | 954.35          | 1,332.27        | 2,503.14        | نفقات المسكن   |
| Furniture and Utensils and Appliances               | 74.86            | 73.40                        | 54.58           | 60.17           | 67.36           | 116.13          | الأثاث والأواني والأجهزة المنزلية                        |
| HH Operation  | 63.22            | 28.90                        | 40.41           | 66.25           | 59.56           | 79.15           | لوازم وأعمال منزلية                                      |
| Medical Care  | 41.19            | 42.59                        | 16.55           | 26.91           | 41.67           | 59.82           | الرعاية الطبية   |

جدول (١٠٦)





متوسط إنفاق واستهلاك الفرد غير القطري الشهري بالريال حسب مجموعات السلع والخدمات وحجم الأسرة  
٢٠١٣ - ٢٠١٢

AVERAGE MONTHLY NON QATARI HOUSEHOLD EXPENDITURE & CONSUMPTION (IN Q.R) BY GROUPS OF COMMODITIES, SERVICES & HOUSEHOLD SIZE

| Groups of Commodities and Services                  | المجموع<br>Total | حجم الأسرة<br>Household Size |                 |                 |                 |                 | مجموعات السلع والخدمات   |
|---|------------------|------------------------------|-----------------|-----------------|-----------------|-----------------|--|
|   |                  | + 13                         | 12 - 10         | 9 - 7           | 6 - 4           | 3 - 1           |  |
|   |                  |                              |                 |                 |                 |                 |  |
| Transportation                                      | 541.21           | 295.67                       | 202.99          | 384.76          | 498.62          | 927.50          | وسائل النقل  |
| Communications                                      | 190.58           | 75.67                        | 107.13          | 141.11          | 178.90          | 307.69          | الاتصالات  |
| Education   | 233.48           | 69.41                        | 83.68           | 230.87          | 292.66          | 117.98          | التعليم  |
| Recreation & Entertainment                          | 102.95           | 90.86                        | 43.53           | 64.26           | 97.59           | 172.89          | النشاطات الترفيهية والثقافية   |
| Personal Care                                       | 93.46            | 54.29                        | 53.02           | 73.57           | 88.69           | 141.25          | العناية الشخصية  |
| Tobacco, Cigarettes and Alcoholic Beverages         | 16.02            | 9.17                         | 3.96            | 11.69           | 12.02           | 35.28           | التبغ والسجائر والمشروبات الكحولية                                       |
| Costs of Travelling Abroad                          | 381.48           | 154.67                       | 160.74          | 220.50          | 366.90          | 667.48          | تكاليف سفر خارج البلاد   |
| Other Non - Food Expenditure                        | 58.38            | 57.27                        | 13.89           | 41.70           | 56.75           | 89.79           | الإنفاق على سلع وخدمات أخرى غير الطعام                                   |
| <b>E- Own Produced Non- Food ( Imputed Rent )</b>   | <b>11.45</b>     | <b>65.49</b>                 | <b>36.20</b>    | <b>11.76</b>    | <b>9.73</b>     | <b>4.35</b>     | <b>هـ - الإنتاج الذاتي من غير الطعام (الإيجار المقدر للمسكن المملوك)</b> |
| <b>F - Total Non-Food Consumption (D + E)</b>       | <b>3,381.89</b>  | <b>1,478.48</b>              | <b>1,571.57</b> | <b>2,406.76</b> | <b>3,244.34</b> | <b>5,413.90</b> | <b>و - الاستهلاك الكلي من غير الطعام (د + هـ)</b>                        |
| <b>G - Total Consumption (C + F)</b>                | <b>4,009.59</b>  | <b>1,865.82</b>              | <b>1,936.76</b> | <b>2,879.74</b> | <b>3,851.23</b> | <b>6,348.55</b> | <b>ز - مجموع الاستهلاك الكلي (ج + و)</b>                                 |
| <b>- Own Produced Food (B)</b>                      | <b>0.22</b>      | <b>0.41</b>                  | <b>0.53</b>     | <b>0.21</b>     | <b>0.23</b>     | <b>0.09</b>     | <b>ـ الإنتاج الذاتي من الطعام (ب)</b>                                    |
| <b>- Own Produced Non-Food Products in Kind (E)</b> | <b>11.45</b>     | <b>65.49</b>                 | <b>36.20</b>    | <b>11.76</b>    | <b>9.73</b>     | <b>4.35</b>     | <b>ـ الإنتاج الذاتي من غير الطعام (هـ)</b>                               |
| <b>+ H Cash Transfer (In Qatar)</b>                 | <b>36.40</b>     | <b>8.61</b>                  | <b>18.98</b>    | <b>38.75</b>    | <b>38.29</b>    | <b>35.42</b>    | <b>+ ح التحويلات النقدية المدفوعة ( داخل البلاد)</b>                     |
| <b>+ I Non-Consumption Expenditure</b>              | <b>151.34</b>    | <b>59.89</b>                 | <b>47.59</b>    | <b>78.71</b>    | <b>165.19</b>   | <b>221.72</b>   | <b>+ ط نفقات غير استهلاكية</b>   |
| <b>Total Cash Expenditure (G - B - E + H + I)</b>   | <b>4,185.67</b>  | <b>1,868.42</b>              | <b>1,966.60</b> | <b>2,985.23</b> | <b>4,044.75</b> | <b>6,601.26</b> | <b>الإنفاق النقدي الكلي (ز - ب - هـ + ح + ط)</b>                         |

HH = Household

الأسرة = HH





متوسط إنفاق واستهلاك الفرد الشهري بالريال حسب مجموعات السلع والخدمات وحجم الأسرة  
٢٠١٣ - ٢٠١٢

AVERAGE MONTHLY PER CAPITA EXPENDITURE & CONSUMPTION (IN Q.R) BY GROUPS OF COMMODITIES, SERVICES  
& HOUSEHOLD SIZE

| Groups of Commodities and Services                  | المجموع<br>Total | حجم الأسرة<br>Household Size |                 |                 |                 |                 | مجموعات السلع والخدمات                            |
|---|------------------|------------------------------|-----------------|-----------------|-----------------|-----------------|---|
|   |                  | + 13                         | 12 - 10         | 9 - 7           | 6 - 4           | 3 - 1           |   |
|   |                  |                              |                 |                 |                 |                 |   |
| <b>No. of HH in Sample</b>                          | <b>3,723</b>     | <b>232</b>                   | <b>442</b>      | <b>853</b>      | <b>1,399</b>    | <b>797</b>      | عدد أسر العينة                                    |
| <b>Average HH Size</b>                              | <b>5.49</b>      | <b>16.34</b>                 | <b>10.84</b>    | <b>7.82</b>     | <b>4.79</b>     | <b>2.28</b>     | متوسط حجم الأسرة                                  |
| <b>A - Food Cash Expenditure</b>                    | <b>755.46</b>    | <b>656.80</b>                | <b>778.79</b>   | <b>743.07</b>   | <b>715.45</b>   | <b>972.83</b>   | أ- الإنفاق النقدي على مجموعات الطعام              |
| Cereals & Products                                  | <b>64.91</b>     | 49.44                        | 60.10           | 66.58           | 65.97           | 77.60           | الحبوب ومنتجاتها                                  |
| Meat & Poultry                                      | <b>130.59</b>    | 160.89                       | 165.96          | 140.16          | 109.29          | 106.73          | اللحوم والدواجن                                   |
| Fish and Seafood                                    | <b>40.72</b>     | 40.20                        | 47.11           | 41.54           | 36.43           | 45.33           | الأسماك والأغذية البحرية                          |
| Dairy Products and Eggs                             | <b>62.34</b>     | 55.10                        | 59.56           | 59.67           | 62.99           | 76.27           | الألبان ومنتجاتها والبيض                          |
| Oils and Fats                                       | <b>15.65</b>     | 12.84                        | 13.41           | 14.40           | 16.30           | 21.71           | الزيوت والدهون                                    |
| Fruits and Nuts                                     | <b>67.71</b>     | 57.16                        | 77.89           | 68.64           | 62.22           | 80.36           | الفواكه والمكسرات                                 |
| Vegetables, Legumes and Potatoes                    | <b>57.69</b>     | 44.02                        | 50.78           | 55.37           | 59.26           | 78.68           | الخضروات والبقول والبطاطا                         |
| Sugar and Sugar Products and Honey                  | <b>34.88</b>     | 29.64                        | 39.18           | 36.69           | 32.63           | 37.50           | السكر ومنتجاته والعسل                             |
| Beverages (Non-alcoholic)                           | <b>41.71</b>     | 35.03                        | 40.63           | 41.14           | 41.05           | 52.47           | المشروبات غير الكحولية                            |
| Other Foods   | <b>31.41</b>     | 33.83                        | 35.35           | 31.19           | 28.07           | 35.67           | أطعمة أخرى  |
| Foods from Restaurants                              | <b>207.85</b>    | 138.65                       | 188.82          | 187.70          | 201.25          | 360.52          | الأطعمة الجاهزة من المطاعم                        |
| <b>B - Own produced food consumed or given away</b> | <b>1.84</b>      | <b>3.73</b>                  | <b>3.76</b>     | <b>3.00</b>     | <b>0.30</b>     | <b>0.11</b>     | ب - مجموعة الطعام المنتجة ذاتياً مستهلكة أو مهداه |
| <b>C - The Total Food Consumption (A+B)</b>         | <b>757.30</b>    | <b>660.53</b>                | <b>782.55</b>   | <b>746.07</b>   | <b>715.75</b>   | <b>972.94</b>   | ج - الاستهلاك الكلي من الطعام (أ + ب)             |
| <b>D - Non-Food Expenditure</b>                     | <b>3,710.39</b>  | <b>3,051.21</b>              | <b>3,574.46</b> | <b>3,480.20</b> | <b>3,555.05</b> | <b>5,492.82</b> | د - الإنفاق النقدي على غير الطعام                 |
| Clothing and Footwear                               | <b>222.41</b>    | 282.95                       | 281.12          | 237.99          | 176.85          | 207.04          | الملابس والأحذية                                  |
| Housing Expenses                                    | <b>1,028.44</b>  | 290.40                       | 400.87          | 706.21          | 1,256.06        | 2,460.71        | نفقات المسكن                                      |
| Furniture and Utensils and Appliances               | <b>145.43</b>    | 189.10                       | 198.10          | 168.59          | 101.23          | 131.23          | الأثاث والأواني والأجهزة المنزلية                 |
| HH Operation  | <b>173.15</b>    | 263.91                       | 281.62          | 200.90          | 109.85          | 99.03           | لوازم وأعمال منزلية                               |
| Medical Care  | <b>98.49</b>     | 110.64                       | 141.78          | 111.19          | 73.50           | 86.14           | الرعاية الطبية                                    |

جدول (١٠٧)



متوسط إنفاق واستهلاك الفرد الشهري بالريال حسب مجموعات السلع والخدمات وحجم الأسرة

٢٠١٣ - ٢٠١٢

AVERAGE MONTHLY PER CAPITA EXPENDITURE & CONSUMPTION (IN Q.R) BY GROUPS OF COMMODITIES, SERVICES & HOUSEHOLD SIZE

TABLE (107) 2012 - 2013 جدول (١٠٧)

| Groups of Commodities and Services           | المجموع<br>Total | حجم الأسرة<br>Household Size |          |          |          |          | مجموعات السلع والخدمات  |
|--|------------------|------------------------------|----------|----------|----------|----------|---|
|  |                  | + 13                         | 12 - 10  | 9 - 7    | 6 - 4    | 3 - 1    |   |
| No. of HH in Sample                          | 3,723            | 232                          | 442      | 853      | 1,399    | 797      | عدد أسر العينة  |
| Transportation                               | 635.06           | 536.06                       | 657.54   | 629.86   | 568.46   | 923.06   | وسائل النقل   |
| Communications                               | 255.40           | 233.53                       | 290.53   | 256.29   | 226.95   | 321.65   | الاتصالات   |
| Education                                    | 211.47           | 134.07                       | 200.11   | 214.37   | 266.33   | 112.56   | التعليم   |
| Recreation & Entertainment                   | 158.96           | 294.11                       | 151.42   | 160.46   | 118.68   | 171.86   | النشاطات الترفيهية والثقافية                                      |
| Personal Care                                | 178.29           | 199.75                       | 244.05   | 198.68   | 137.44   | 163.64   | العناية الشخصية   |
| Tobacco, Cigarettes and Alcoholic Beverages  | 13.14            | 10.04                        | 7.73     | 10.67    | 11.33    | 33.92    | التبغ والسجائر والمشروبات الكحولية                                |
| Costs of Travelling Abroad                   | 499.92           | 397.48                       | 605.57   | 492.66   | 436.57   | 683.48   | تكاليف سفر خارج البلاد  |
| Other Non - Food Expenditure                 | 90.24            | 109.18                       | 114.01   | 92.34    | 71.82    | 98.49    | الإنفاق على سلع وخدمات أخرى غير الطعام                            |
| E- Own Produced Non- Food ( Imputed Rent )   | 673.63           | 792.79                       | 1,194.25 | 952.40   | 391.27   | 206.71   | هـ - الإنتاج الذاتي من غير الطعام (الإيجار المقدر للمسكن المملوك) |
| F - Total Non-Food Consumption (D + E )      | 4,384.02         | 3,843.99                     | 4,768.71 | 4,432.60 | 3,946.32 | 5,699.53 | و - الاستهلاك الكلي من غير الطعام (د + هـ)                        |
| G - Total Consumption (C + F)                | 5,141.32         | 4,504.52                     | 5,551.26 | 5,178.67 | 4,662.07 | 6,672.47 | ز - مجموع الاستهلاك الكلي (ج + و)                                 |
| - Own Produced Food (B)                      | 1.84             | 3.73                         | 3.76     | 3.00     | 0.30     | 0.11     | - الإنتاج الذاتي من الطعام (ب)                                    |
| - Own Produced Non-Food Products in Kind (E) | 673.63           | 792.79                       | 1,194.25 | 952.40   | 391.27   | 206.71   | - الإنتاج الذاتي من غير الطعام (هـ)                               |
| + H Cash Transfer (In Qatar)                 | 89.65            | 82.79                        | 144.89   | 104.88   | 71.71    | 51.56    | + ح التحويلات النقدية المدفوعة ( داخل البلاد)                     |
| + I Non-Consumption Expenditure              | 291.29           | 456.76                       | 358.78   | 289.24   | 233.12   | 250.45   | + ط نفقات غير استهلاكية   |
| Total Cash Expenditure (G - B - E + H + I)   | 4,846.78         | 4,247.55                     | 4,856.91 | 4,617.39 | 4,575.33 | 6,767.66 | الإنفاق النقدي الكلي (ز - ب - هـ + ح + ط)                         |

HH = Household

HH = الأسرة